



FINANZAS PERSONALES

ROBO DE CARTERAS Y CELULARES EN EL METRO: IMPARABLE Y EN ASCENSO

Nayeli Meza Orozco

En los últimos meses se ha intensificado el robo a usuarios del Metro. Aunque parece un delito menor, daña la estabilidad financiera de los afectados

Sep 7, 2018



“El robo de pertenencias en el Metro daña la confianza y las finanzas de los usuarios”

- Arturo Argente

Académico del Tec de Monterrey

Es imparabile. El robo de carteras y celulares en las instalaciones del Sistema de Transporte Colectivo (STC) se ha convertido en uno de los delitos más recurrentes, gracias a la facilidad con la que se puede realizar.

Cada días, más de 5.5 millones de personas viajan en el Metro bajo el riesgo de ser víctimas de los carteristas.

El delito es más común en horas pico y en transbordos, por lo que especialistas recomiendan siempre estar al pendiente de las pertenencias.

De manera particular, el ilícito genera un daño muchas veces irreparable para la estabilidad financiera de los usuarios.

“Esta clase de robo desestabiliza a los afectados, pues en un intento por recuperar sus bienes se endeudan o recurren a préstamos para salir del apuro”, dice Arturo Argente, director de la Escuela de Ciencias Sociales y Gobierno del Tecnológico de Monterrey.

Hasta los primeros seis meses del año, se tenía registro de 225 celulares robados, con un promedio de 1.8 cada día, según datos de Procuraduría General de Justicia de la Ciudad de México.



EVITA PORTAR DOCUMENTOS IMPORTANTES

Uno de los errores más graves que se comenten es que en la cartera se guardan identificaciones oficiales y tarjetas que normalmente no se utilizan todos los días, pero que tienen un alto valor legal como pasaporte, licencia de conducir o cédula profesional.

Roberto Colín, integrante de la Comisión de Desarrollo Fiscal 2 del Colegio de Contadores Públicos de México (CCPM), aconseja sólo portar lo necesario con el propósito de evitar trámites innecesarios.

“El robo de documentos no sólo es molesto por la parte económica, también porque debes invertir tiempo en la reposición de los mismos”, comenta.

LLEVA TUS PERTENENCIAS EN UN LUGAR VISIBLE

Durante las horas de mayor afluencia de usuarios es complicado estar pendiente de las pertenencias personales, pero Rafael Pazarán, especialista en ciberseguridad de la Universidad La Salle, considera que una buena técnica para evitar ser víctima de robo en el STC Metro es portándolas en la mano, si el momento lo permite.

“Procura traer el teléfono en la mano o en un lugar que sepas es complicado de sacar. Aunque es muy importante que estés al tanto de lo que ocurre a tu alrededor, utilizar el celular en el transporte público no siempre es la mejor opción”, agrega.

PROCURA NO TRAER DEMASIADO EFECTIVO

Durante la época decembrina es muy común que los pasajeros del ‘gusano naranja’ carguen el dinero que reciben de su aguinaldo, tandas o cajas de ahorro.

Ante esta situación, Arturo Argente, del Tec de Monterrey, aconseja portar lo indispensable, pues el dinero y los teléfonos celulares son las mercancías favoritas de los delincuentes del Metro.

“El robo a los pasajeros les genera un daño importante, sobre todo si lo sustraído ya estaba comprometido para el pago de deudas o una emergencia”, expone Argente.

Asimismo, aconseja no traer consigo varias tarjetas de crédito, pues esto también pone en riesgo la estabilidad financiera del afectado.

DISTRIBUYE TUS OBJETOS DE VALOR

La bandas de carteristas tienen muy bien detectados los lugares donde los usuarios guardan sus bienes. El modus operandi de los delincuentes es en grupos de cuatro personas que

esperan a que las puertas del vagón se abran para supuestamente abordarlo y lo único que hacen es rodear a la víctima para robarlo.

Por ello, Roberto Colín, del CCPM, sugiere colocar las pertenencias en diferentes lugares con el propósito de que no sea tan fáciles de ubicar.

“Las bolsas del pantalón, chamarras y sacos son los blancos principales de estos delincuentes, por ello siempre guarda tus pertenencias lejos de la vista”.

UTILIZA LAS ÁREAS ASIGNADAS

Mujeres y hombres están expuestos al robo de sus pertenencias, pero la población femenina es la más vulnerable a este delito, debido a que muchas veces están acompañadas de sus hijos, mochilas o bultos.

Aproximadamente 49.9 por ciento de las mujeres padeció algún acto violento en espacios públicos, de acuerdo con Encuesta Nacional sobre la Dinámica de las Relaciones en los Hogares de 2011.

Arturo Argente, del Tec de Monterrey, aconseja a las profesionistas, mamás y estudiantes ocupar los vagones exclusivos para ellas, con el propósito de mantenerse a salvo.

“Esta medida no es la mejor ni tampoco garantiza que no serán víctimas de los carteristas, pero puede disminuir el riesgo”.

PROTEGE TU INFORMACIÓN

Si fuiste víctima de robo y te diste cuenta tiempo después, es importante que ubiques el dispositivo y borres tus datos personales.

Los sistemas iOS y Android cuentan con plataformas en internet que te permiten encontrar, bloquear o eliminar información con sólo acceder a tu cuenta de correo electrónico.

“Esto te permite tomar medidas para evitar que los delincuentes puedan ver tus contraseñas, entrar a tus cuentas bancarias y redes sociales”, expone Rafael Pazarán, de La Salle.

MANTENTE ALERTA

El cansancio y el estrés son factores que muchas veces influyen en que los usuarios se conviertan en presas fáciles de los maleantes.

Aunque en las horas pico las personas son más vulnerables, Rafael Pazarán, de la Universidad La Salle, comparte que durante la noche también se corren riesgos, ya que los vagones del metro están más vacíos y la vigilancia disminuye.

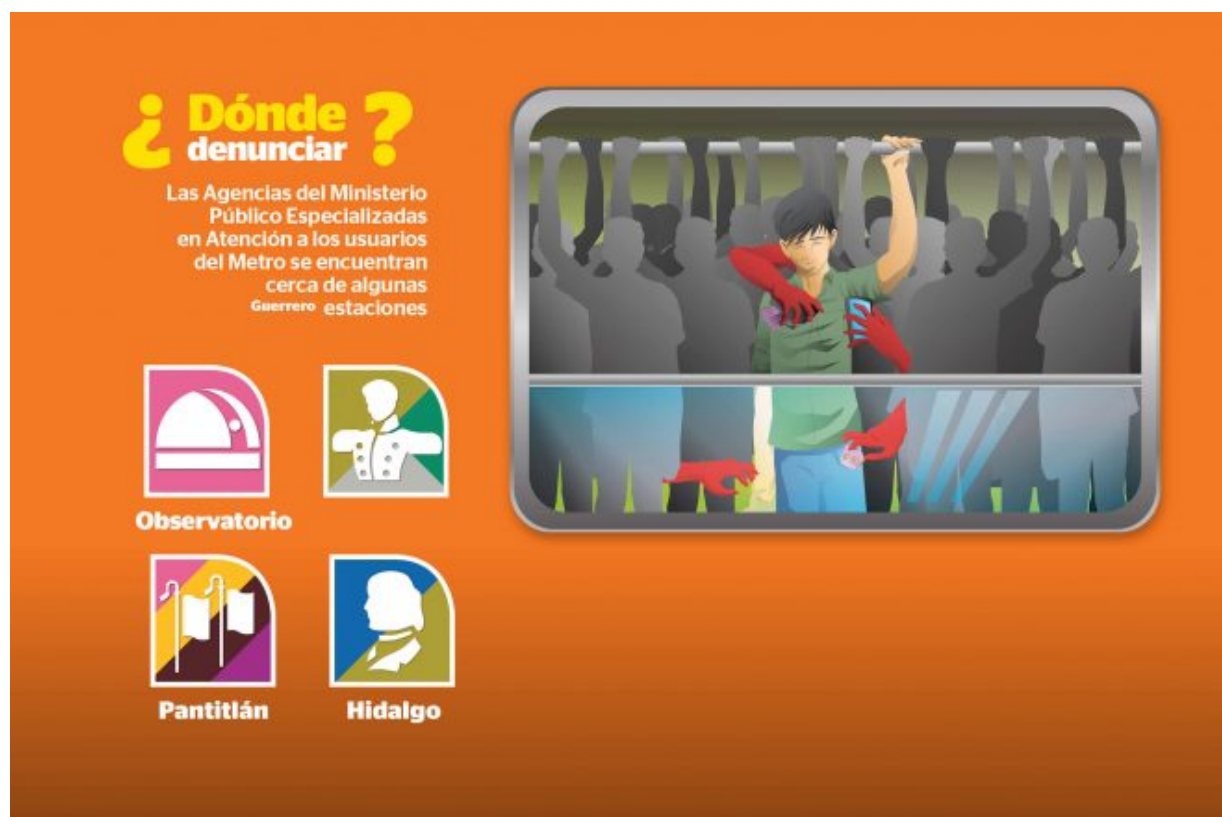
“Si viajas en el horario nocturno, mantente alerta en todo momento de las personas que te rodean y si detectas alguna situación sospechosa busca apoyo con algún vigilante del Metro”, sugiere el especialista.

LEVANTA LA DENUNCIA

En caso de robo, el especialista en ciberseguridad de la Universidad La Salle aconseja no confrontar al agresor. Lo primero que debes hacer es acudir con los policías, pues ellos están obligados a darte el apoyo necesario.

“En el calor del momento procura mantener la calma y pide apoyo de las autoridades, ellas son las únicas facultadas para atenderte y auxiliarte”, comenta Rafael Pazarán.

Si el carterista es detenido y deseas presentar una acusación, ambos serán remitidos a una Agencia del Ministerio Público Especializada en Atención a los Usuarios del Metro, donde podrás levantar la denuncia.



< ANTERIOR

Pulque, la bebida que se niega a desaparecer

SIGUIENTE >

Deshereda a tu familia de las deudas